

# ADIVIÑA

SAE DA BILLA,  
ESTÁ NO MAR,  
CAE DO CEO  
E AO CEO VAI.  
PARA MOITAS COUSAS  
PÓDELA USAR.  
QUE É?



B						
N						
				O		
R						

A \_\_\_\_\_

NOME:

DATA:

---

## Ficha 1

- escoita e aprende a adiviña.
- Escribe o nome de cada elemento no lugar correspondente para resolver o encrucillado.
- Le a palabra resultante nos cadrados azuis e cópiala.

# DEBUXO DA AUGA

(ANTES DO PROXECTO)



NOME:

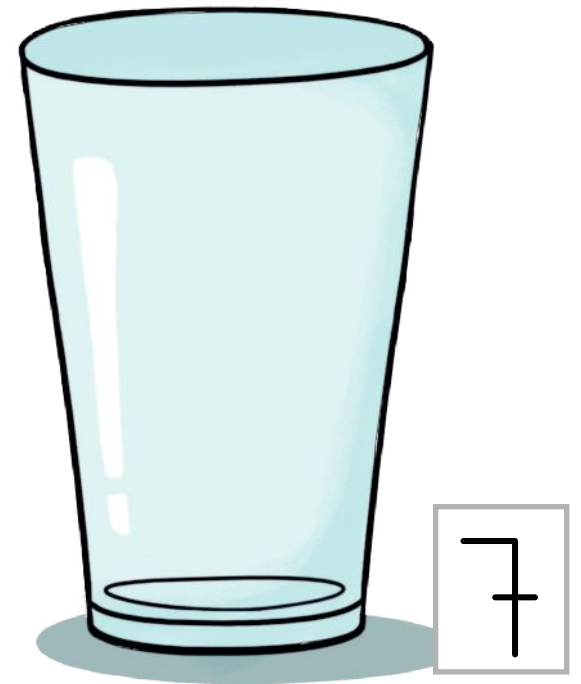
DATA:

---

## Ficha 2

- Debuxa como cres que é a auga.

# TEN DIFERENTES ESTADOS: SÓLIDO



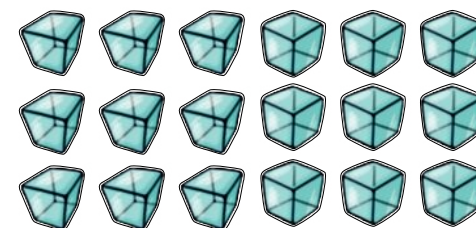
NOME:

DATA:

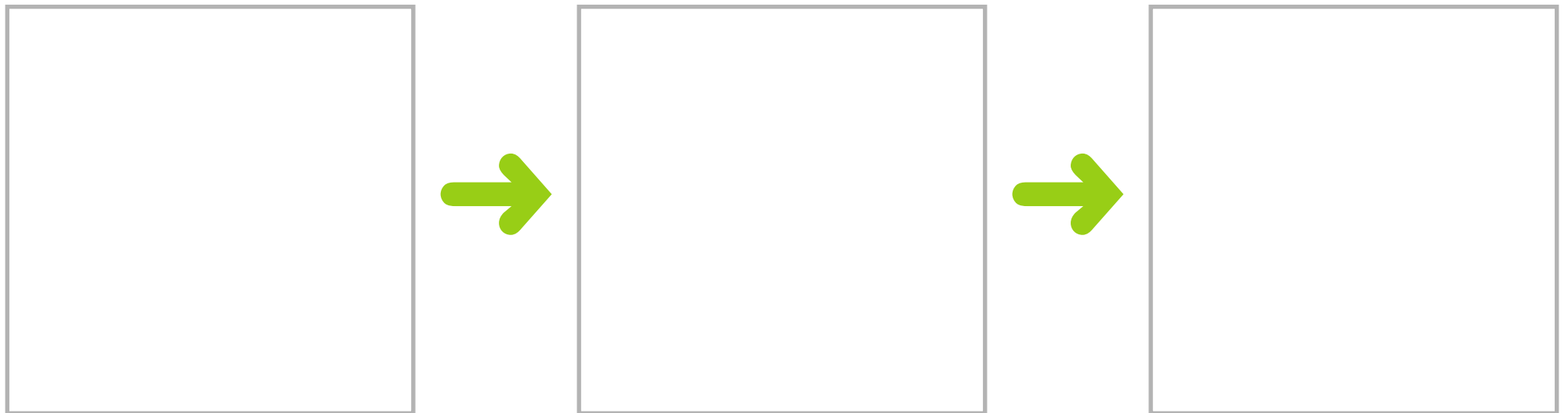
## Ficha 10

- Observa as fotografías: En que estado está a auga na primeira foto? Onde gardan o recipiente para facer xeo? Para que? Que ocorre coa auga despois de tela un tempo no conxelador?...
- Apega en cada vaso tantas pedras de xeo como se indica.

### ADHESIVOS



# TEN DIFERENTES ESTADOS: GASOSO



NOME:

DATA:

---

## Ficha 11

- Observa os adhesivos: Que fai a muller? Que hai dentro da tarteira? Que ocorre coa tarteira que está no lume? Que pasa despois coa auga?...
- Ordena a secuencia cos adhesivos.

### ADHESIVOS





# A AUGA NA NATUREZA



NOME:

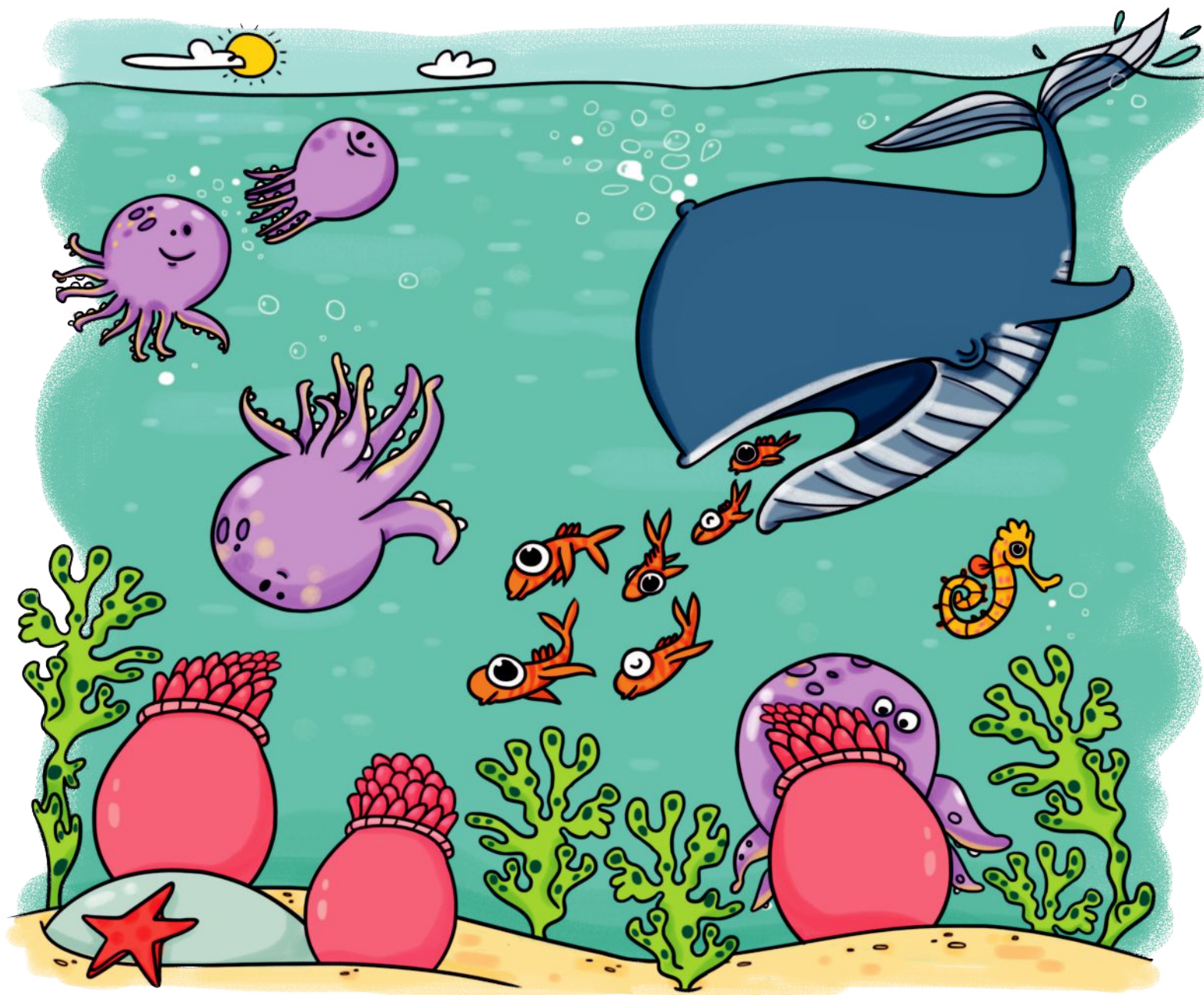
DATA:

---

## Ficha 12

- Observa e describe as fotografías: Que ves en cada unha?  
Hai auga en todas?...
- Une cada fotografía coa parte do debuxo correspondente.
- Escribe debaixo os seus nomes (NUBES, ICEBERG, LAGO e MAR).

# NA AUGA HAI SERES VIVOS



NOME:

DATA:

---

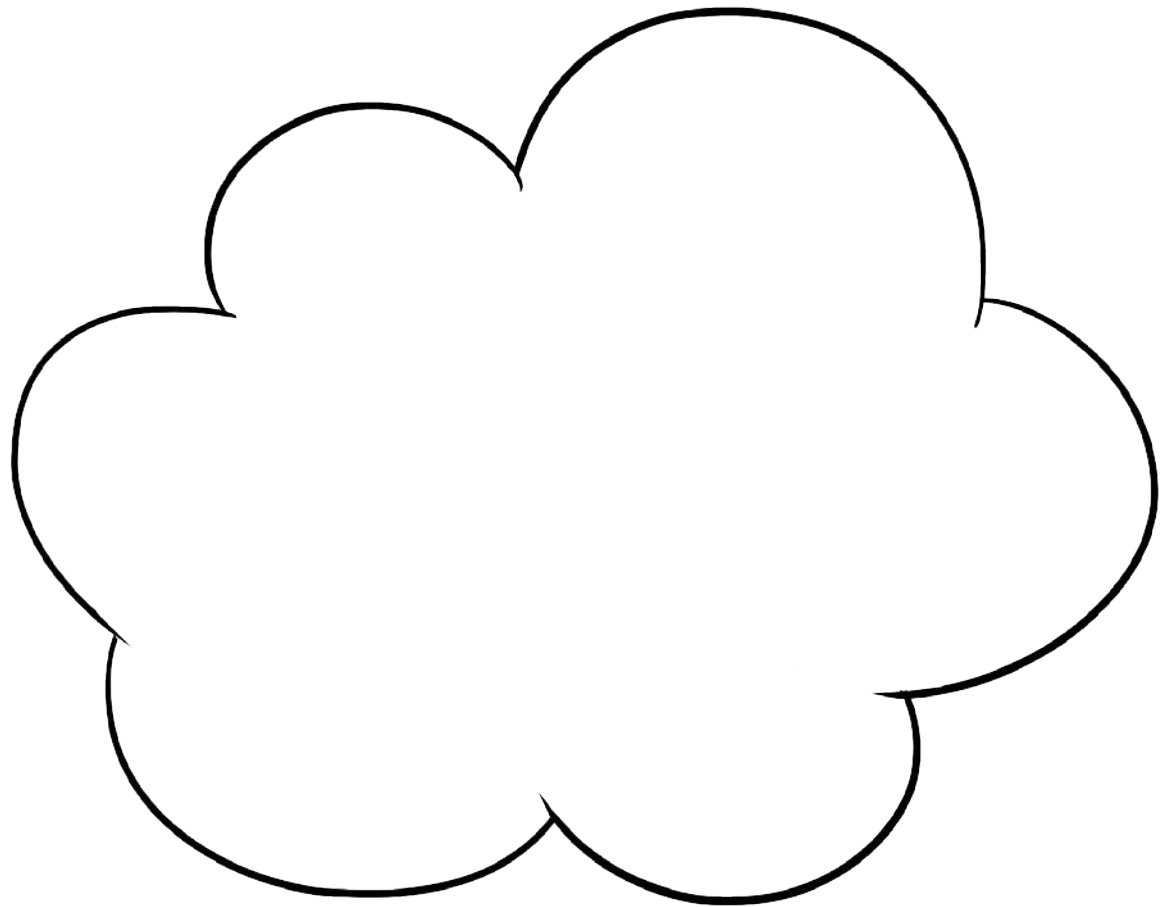
### **Ficha 13**

- Observa a imaxe: Que ves? Recoñeces algún animal? Cal?
- Busca, conta e escribe nos cadros o número de seres vivos que se indican.

# POESÍA

## NUBES DE INVERNO

COMO OVELLIÑAS NEGRAS  
AS NUBES PASAN,  
PRÉSTAME O TEU PARAUGAS  
PRA IR Á MIÑA CASA.



NOME:

DATA:

---

## **Ficha 17**

- Escrita e aprende a poesía *Nubes de inverno*.
- Transforma a nube nunha ovella da cor que se menciona no texto.

# É NECESSARIA PARA VIVIR



NOME:

DATA:

---

## Ficha 18

- Observa a escena do marco azul: Onde están? Que está facendo o neno? E o corredor? Por que cres que está bebendo auga o can? Estará canso?...
- Busca e sinala as seis diferenzas na escena do marco vermello.



# A AUGA E A ARTE



NOME:

DATA:

---

## Ficha 29

- Observa as fotografías: Que son? Víralas anteriormente?  
Que teñen en común?...
- Decora o marco da fotografía que máis che guste.

# A AUGA

ESTE É O TRABALLO QUE FIXEMOS SOBRE

SE TEDES ILUSIÓN E GANA DE APRENDER  
MÁIS COUSAS ACERCA DO TEMA, SÓ NECESITADES  
MIRAR ESTAS FICHAS CON ATENCIÓN.

EXPLICARÁVOLAS.



NOME:

DATA:

---

## Ficha 32

- Completa a carta.