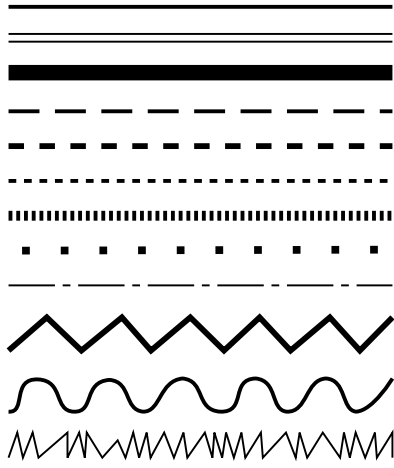


# La línea



Observa diferentes tipos de línea y cómo se han usado en el ejemplo. Después, utilízalas para hacer con rotuladores una interpretación del castillo de la fotografía.



Nombre: ..... Fecha: .....

A large, empty rectangular box with a thin black border, occupying most of the page. It is intended for a drawing or a written response.

## Texturas a base de líneas



Rotuladores



Ceras



Tinta china y pincel



Observa cómo se han conseguido diferentes texturas mediante el tratamiento de las líneas, empleando además distintos materiales. Haz una composición utilizando esta técnica con rotuladores de colores.

Nombre: ..... Fecha: .....

A large, empty rectangular box with a thin black border, occupying most of the page. It is intended for drawing or writing.

# Línea, punto, texturas



Bandera de un grupo ecologista



Bandera de un equipo de baloncesto

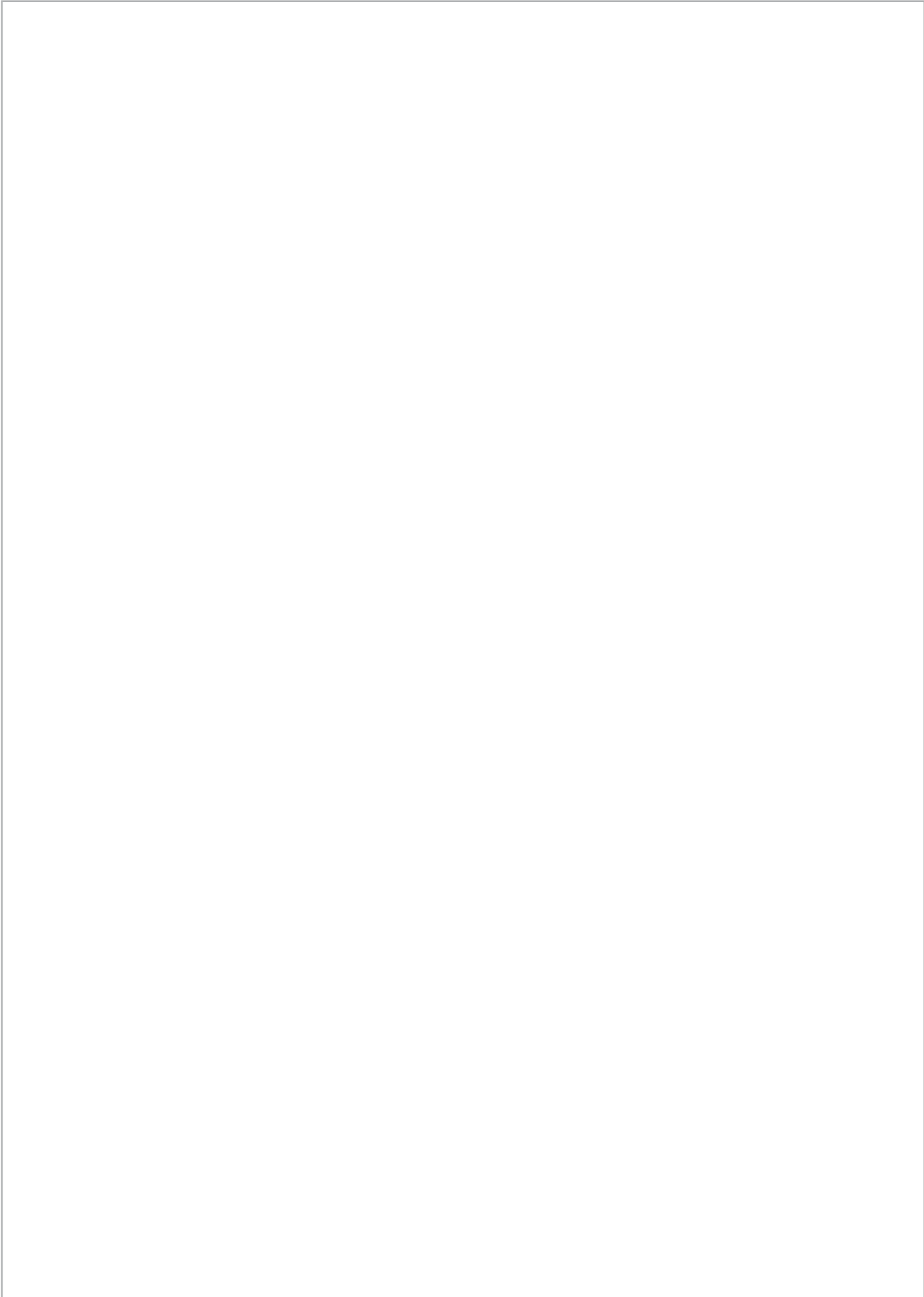


Bandera medieval de un ejército

A large, empty rectangular box with a thin black border, intended for the student to draw their own flag.

Observa por qué se han elegido en cada bandera esos colores y símbolos para representar un colectivo o una idea. Después, diseña una bandera para la peña que anima al equipo deportivo del colegio. Elige la forma y los elementos gráficos que representen el centro, el tipo de deporte y el espíritu del equipo.

Nombre: ..... Fecha: .....



# Relación entre planos



Superposición de planos



Variación de tamaño de los elementos



Posición en el plano del cuadro



Observa los recursos que se presentan aquí para dar sensación de profundidad en un dibujo. Después, completa el paisaje del desierto con los elementos que se dan a la izquierda u otros inventados. Por último, colorea con lápices.

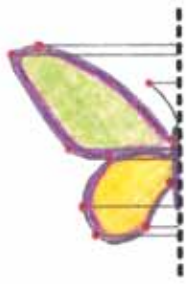


Nombre: ..... Fecha: .....

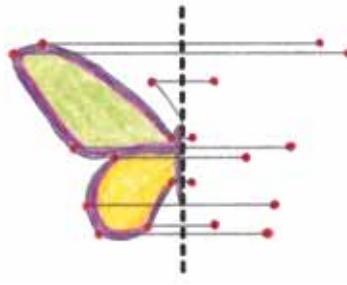
A large, empty rectangular box with a thin black border, occupying most of the page. It is intended for a drawing or a detailed written response.



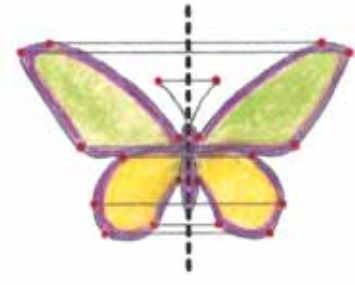
# Simetría



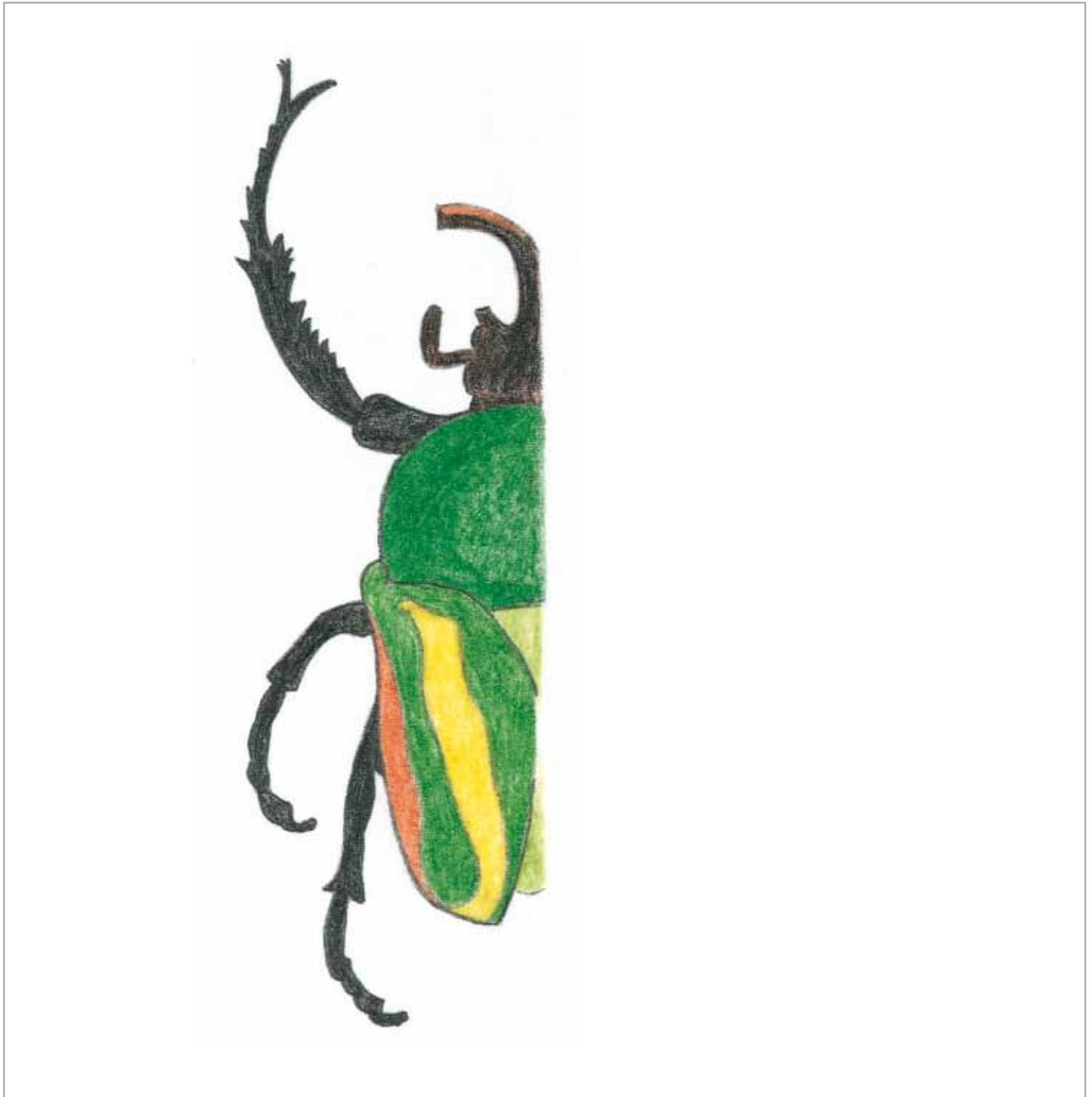
**1** Marca en el original puntos destacados.



**2** Determina sus puntos simétricos midiendo la distancia que hay al eje.



**3** Completa y colorea la figura simétrica.

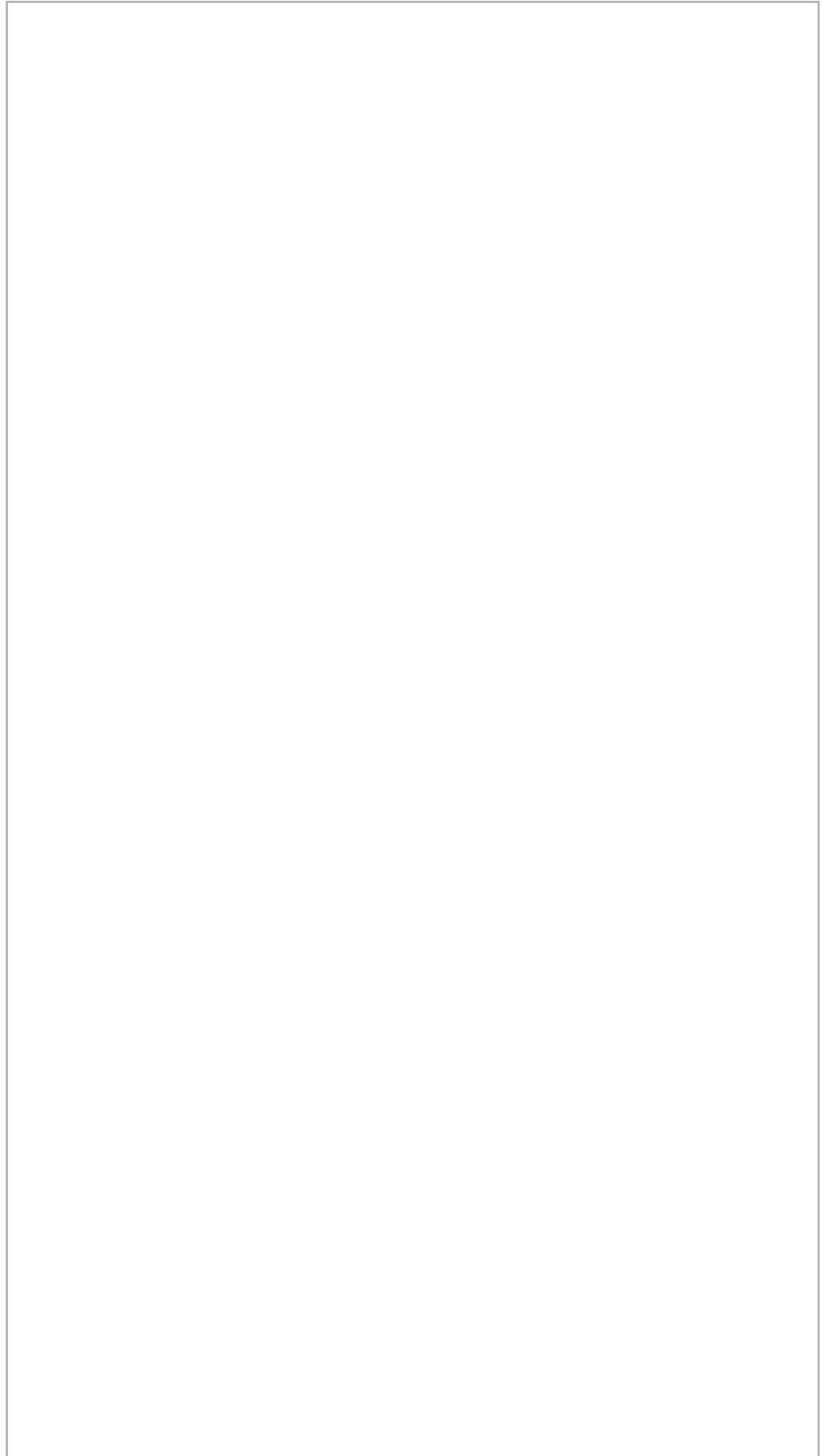


Observa cómo se ha hallado la figura simétrica a partir de los puntos destacados en el original. Después, completa el dibujo del escarabajo utilizando como referencia el eje de simetría.

Nombre: ..... Fecha: .....

A large, empty rectangular box with a thin black border, occupying most of the page. It is intended for a drawing or a written response.

# Líneas para sugerir movimiento



Observa los distintos pasos de baile representados en esta página y cómo se ha realizado el movimiento con trazos enérgicos, unas veces rectos y otras ondulantes, de lápiz y de color. Después, dibuja otro posible paso.



Nombre: ..... Fecha: .....

